

Hoek Kerkplein - Geelsestraat te Tongerlo

Residentie Hannah

Bouwen van 11 appartementen en 2 handelsruimten



HANDELSRUIMTE 2

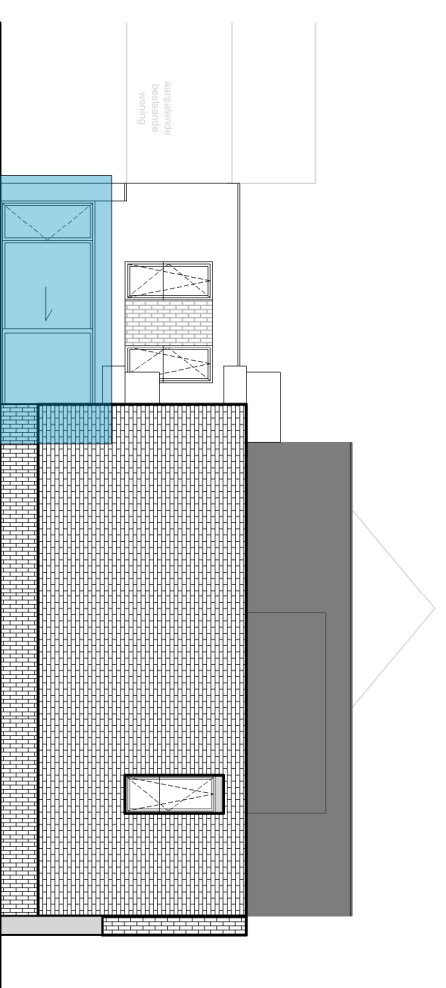
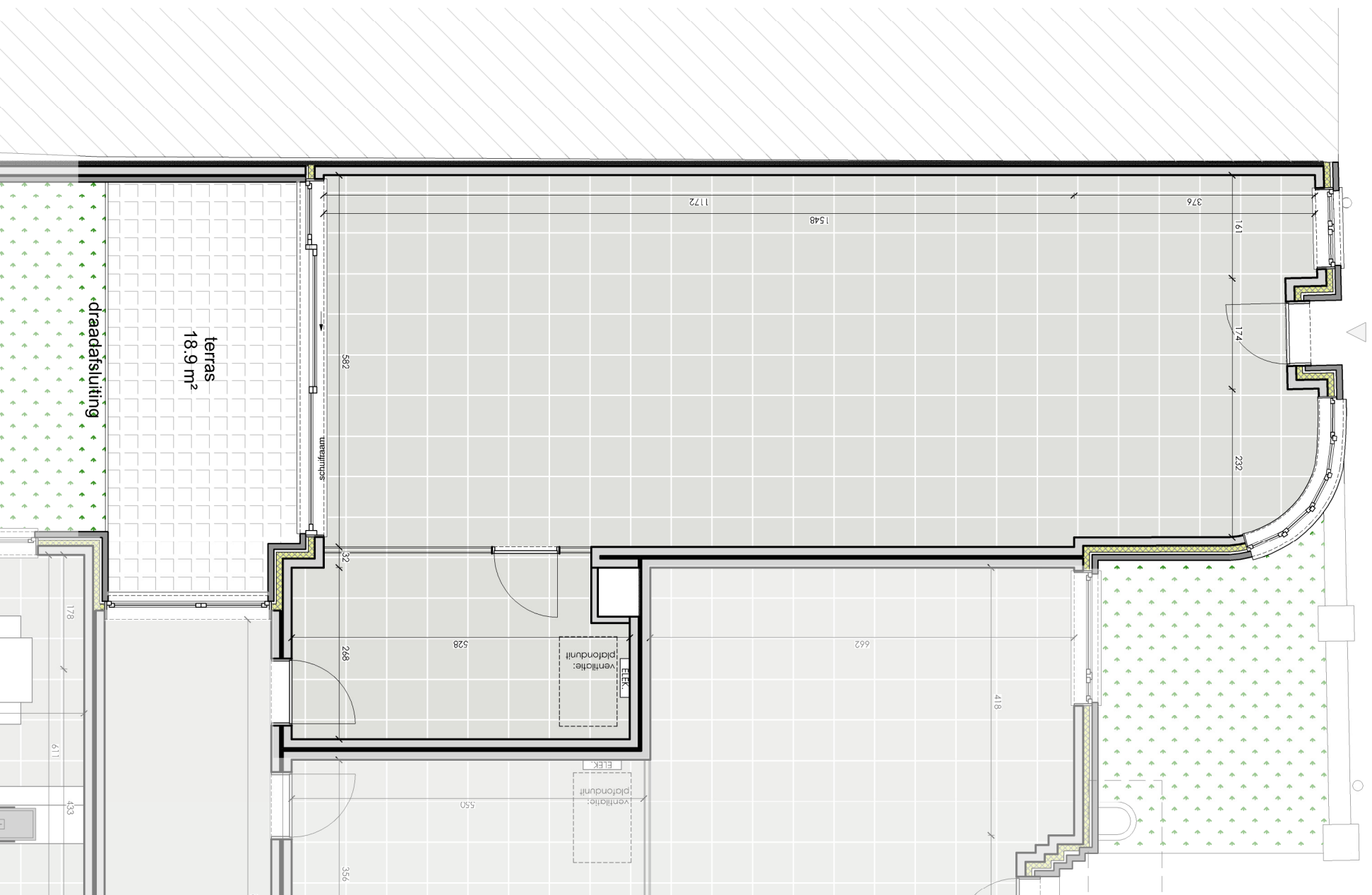
gelijkvloers

Oppervlakte handelsruimte 116.60 m²

Oppervlakte terras 18.9 m²



INPLANTING



Niet-contractueel document. Materialen, meubels en radiatoren enkel ter illustratie. De voegrichting van parket en betegeling wordt bepaald door de architect of de koper op moment van zijn keuzemogelijkheid. De maten zijn louter indicatief en verwijzen naar de ruwbouwafstand tussen de muren voor aanbrengen van het pleisterwerk. Elk verschil, in meer of mindere mate, zal een verlies of winst zijn voor de koper zonder prijsaanpassing. De plannen van de keukens zijn eveneens louter indicatief. De bruto totaaloppervlaktes van de appartementen werden als volgt opgemeten: buitenkant van de buitengevel en de aslijn van de gemene muur tussen appartementen en gemene delen.